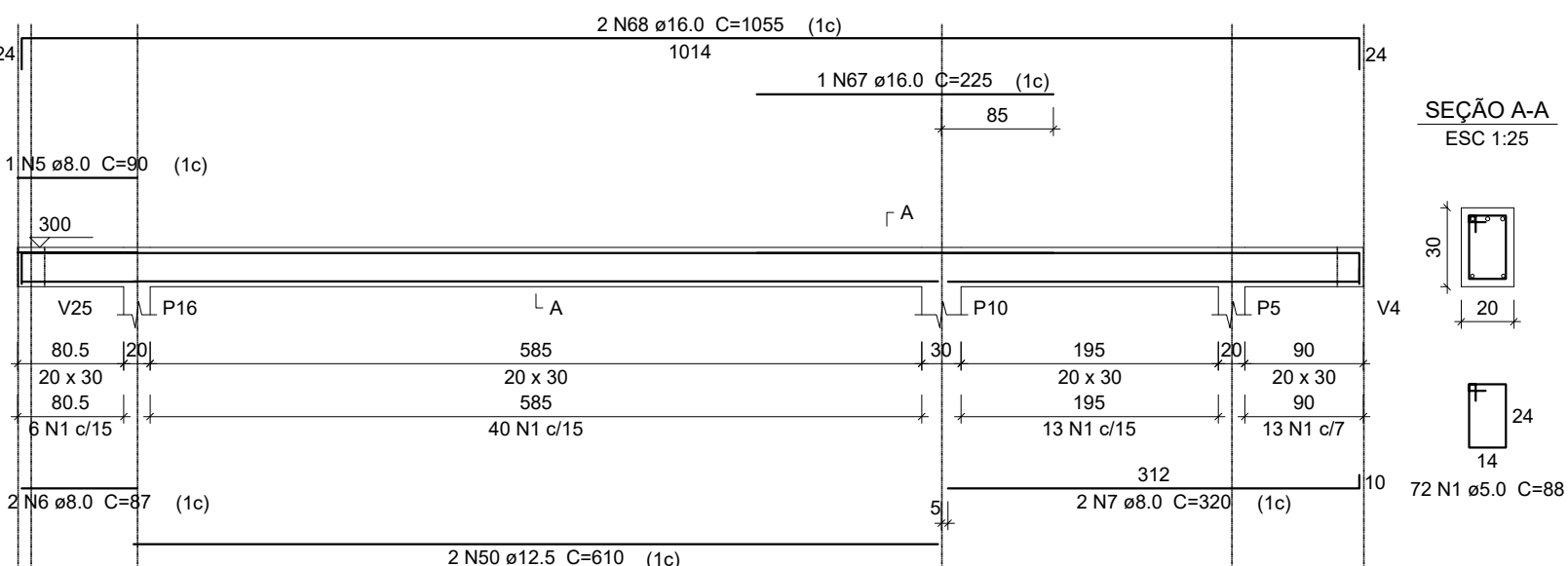
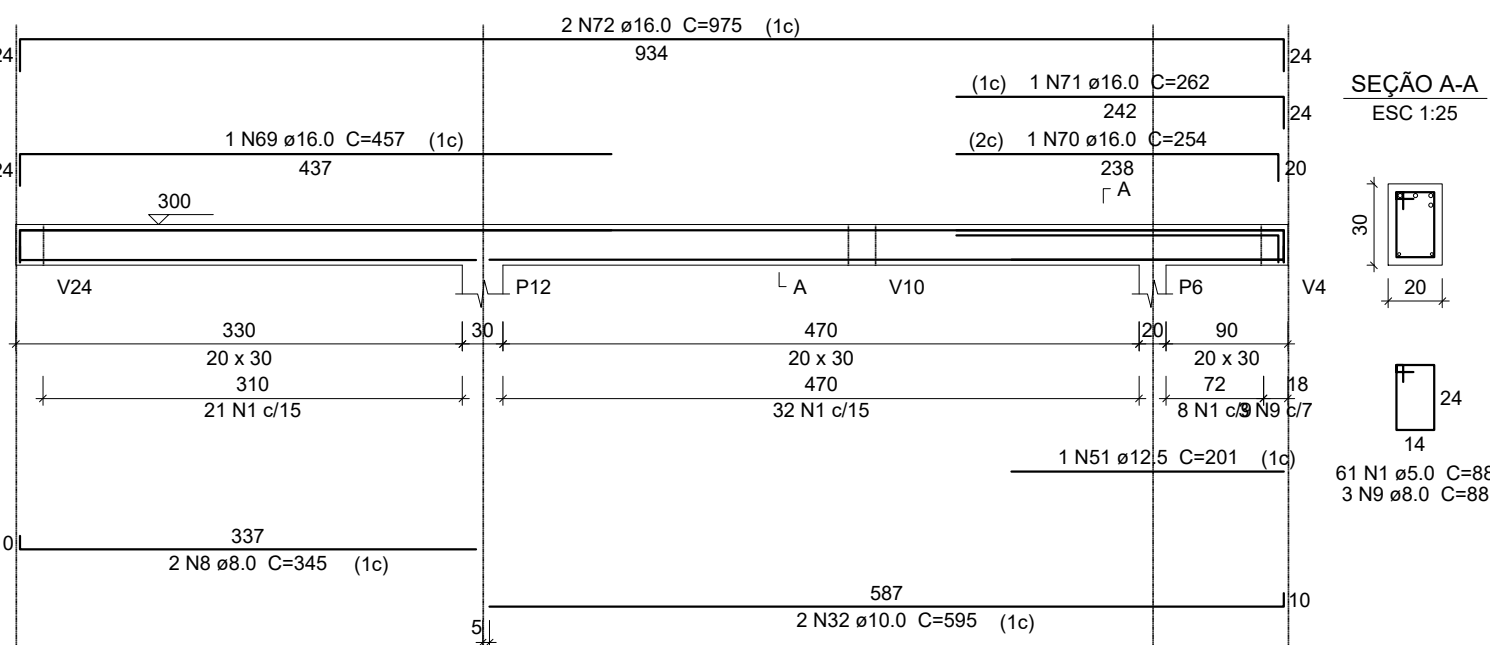


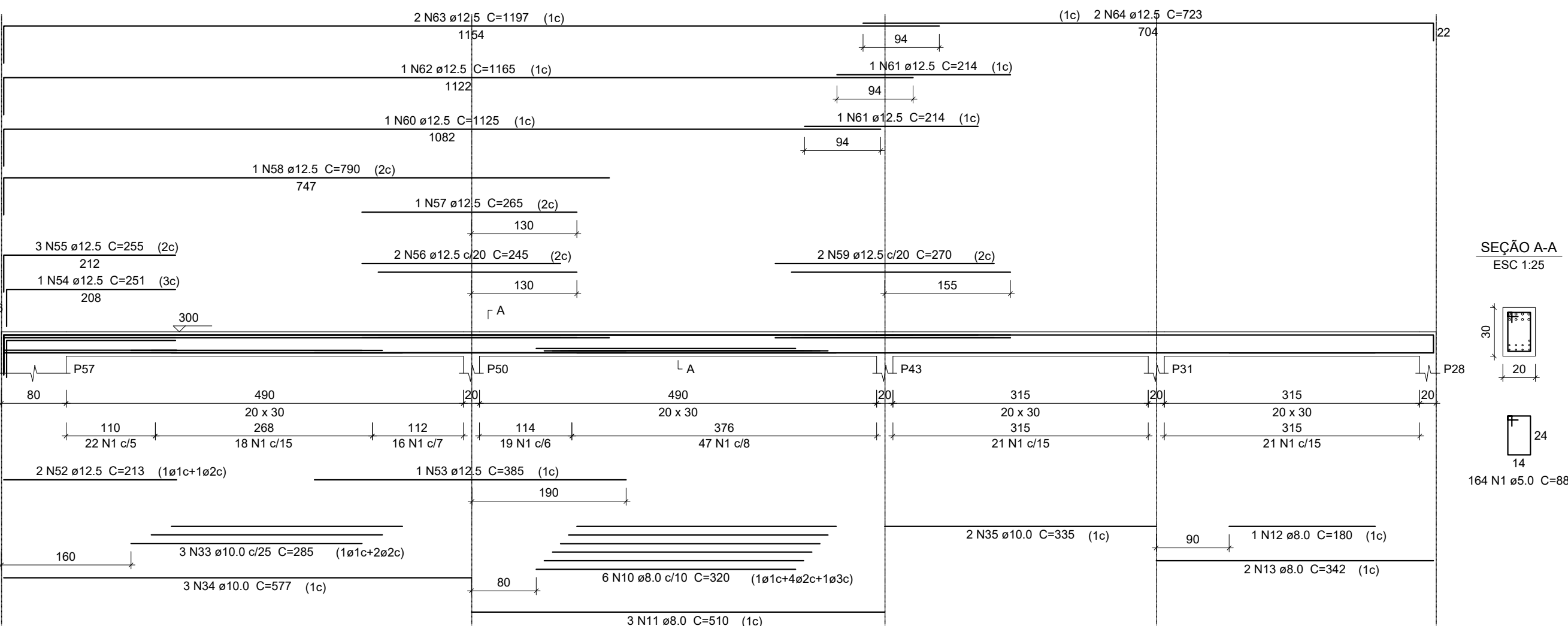
V35
ESC 1:50



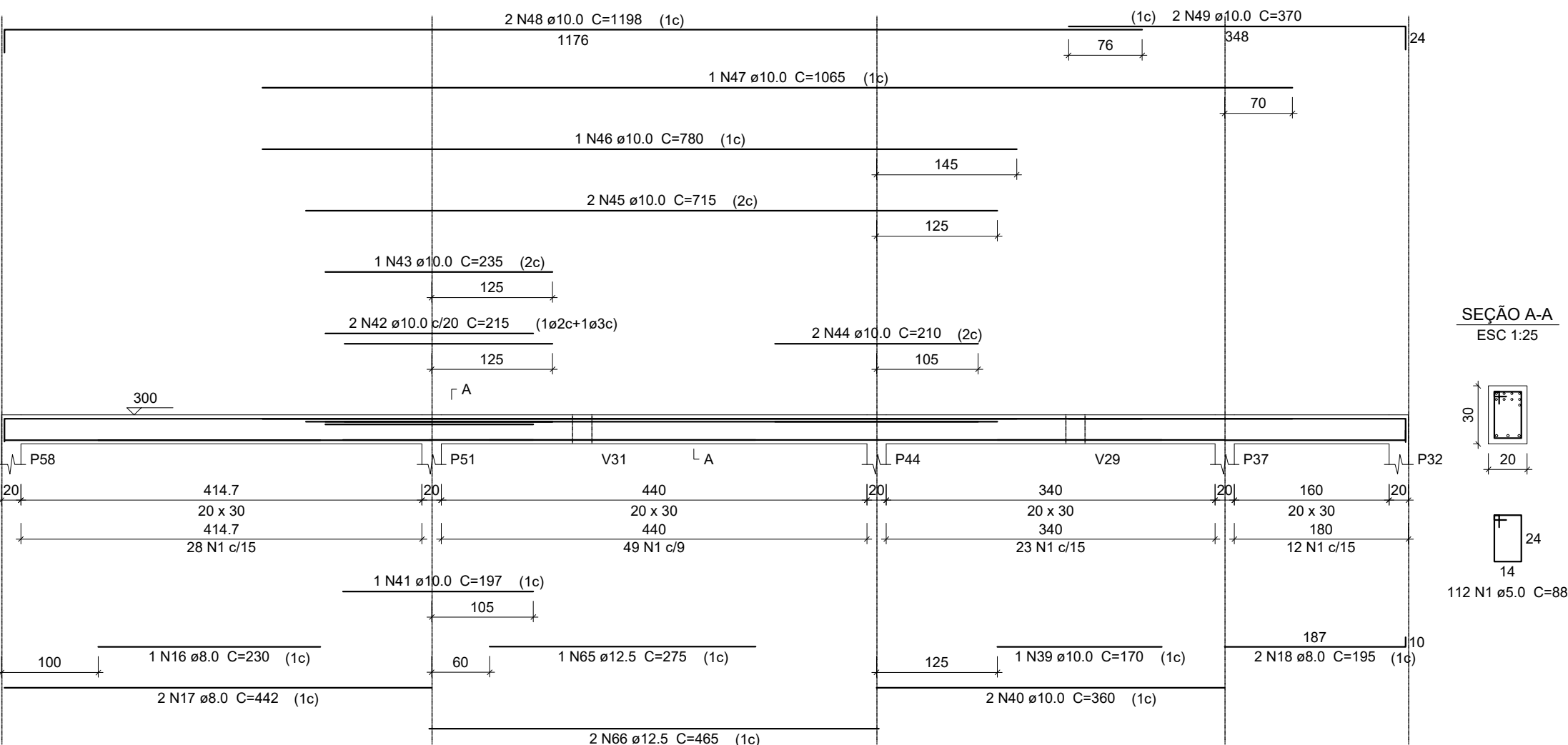
V38
ESC 1:50



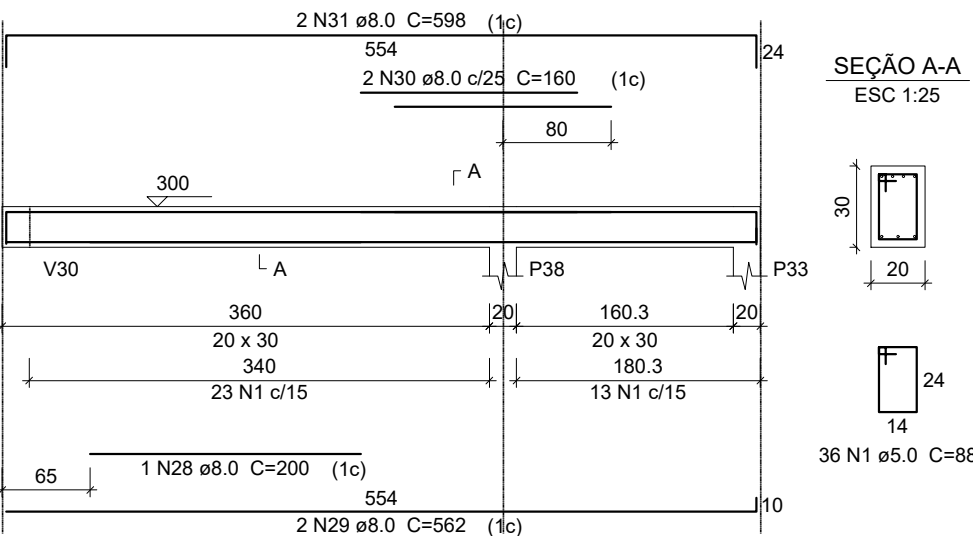
V40
ESC 1:50



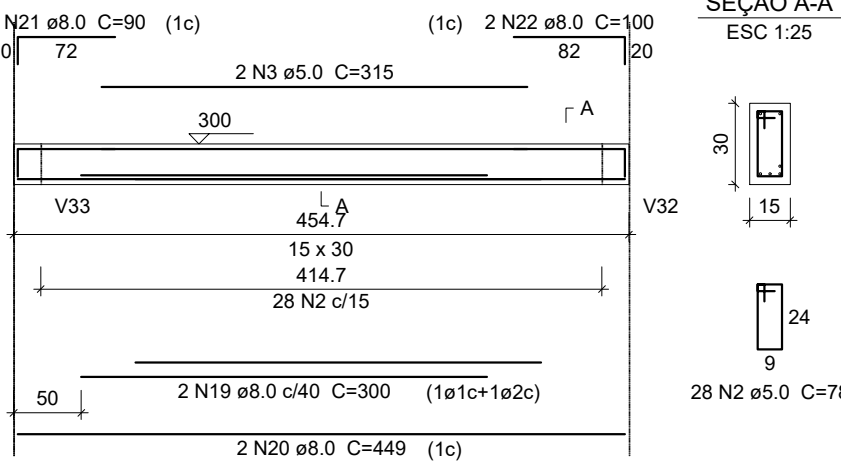
V42
ESC 1:50



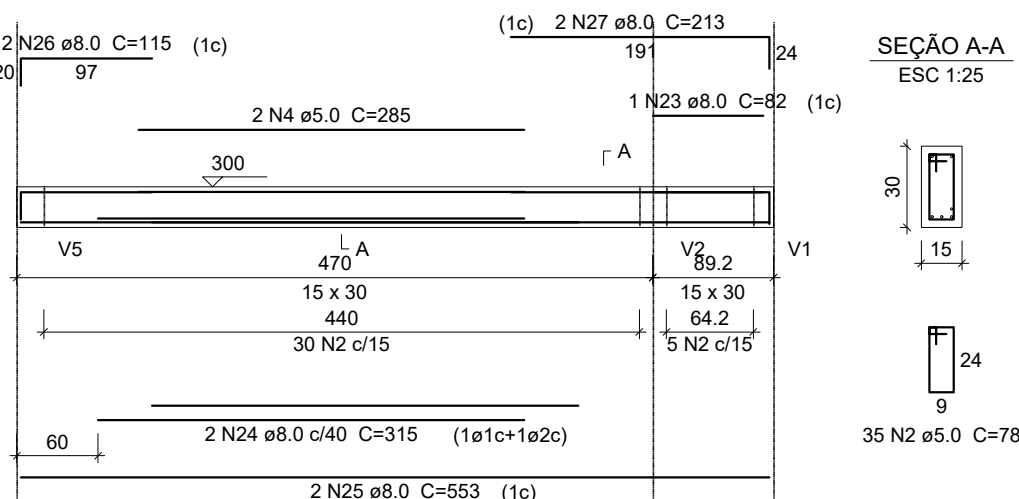
V46
ESC 1:50



V44
ESC 1:50



V45=V39=V43=V41
ESC 1:50



Relação do aço

AÇO	N	DIAM (mm)	QUANT	C.UNIT (cm)	C.TOTAL (cm)
V35					
V41					
V45					
CA60	1	5.0	445	88	39160
	2	5.0	161	78	12558
	3	5.0	2	315	630
	4	5.0	2	285	570
CA50	5	8.0	1	90	90
	6	8.0	2	87	174
	7	8.0	2	320	640
	8	8.0	4	345	1380
	9	8.0	3	88	264
	10	8.0	6	320	1920
	11	8.0	3	510	1530
	12	8.0	1	180	180
	13	8.0	2	342	684
	14	8.0	2	547	1094
	15	8.0	2	164	328
	16	8.0	1	230	230
	17	8.0	2	442	884
	18	8.0	2	195	390
	19	8.0	2	300	600
	20	8.0	2	449	898
	21	8.0	2	90	180
	22	8.0	2	100	200
	23	8.0	1	82	82
	24	8.0	2	315	630
	25	8.0	2	553	1106
	26	8.0	2	115	230
	27	8.0	2	213	426
	28	8.0	1	200	200
	29	8.0	2	562	1124
	30	8.0	2	160	320
	31	8.0	2	598	1196
	32	10.0	2	595	1190
	33	10.0	3	285	855
	34	10.0	3	577	1731
	35	10.0	2	335	670
	36	10.0	2	107	214
	37	10.0	1	250	250
	38	10.0	2	490	980
	39	10.0	1	170	170
	40	10.0	2	360	720
	41	10.0	1	197	197
	42	10.0	2	215	430
	43	10.0	1	235	235
	44	10.0	2	420	840
	45	10.0	2	715	1430
	46	10.0	1	780	780
	47	10.0	1	1065	1065
	48	10.0	1	1198	2396
	49	10.0	2	370	740
	50	12.5	2	610	1220
	51	12.5	1	201	201
	52	12.5	2	213	426
	53	12.5	1	385	385
	54	12.5	1	251	251
	55	12.5	3	255	765
	56	12.5	2	245	490
	57	12.5	1	265	265
	58	12.5	1	790	790
	59	12.5	2	270	540
	60	12.5	1	1125	1125
	61	12.5	2	214	428
	62	12.5	1	1165	1165
	63	12.5	2	1197	2394
	64	12.5	2	723	1446
	65	12.5	1	275	275
	66	12.5	2	465	930
	67	16.0	1	225	225
	68	16.0	2	1055	2110
	69	16.0	1	457	457
	70	16.0	1	254	254
	71	16.0	1	262	262
	72	16.0	2	975	1950
	73	16.0	1	250	250
	74	16.0	2	885	1770
	75	16.0	2	345	690

Resumo do aço

AÇO	DIAM (mm)	C.TOTAL (m)	PESO + 10 % (kg)
CA50	8.0	169.8	73.7
	10.0	144.8	98.2
	12.5	131	138.8
	16.0	79.7	138.3
CA60	5.0	529.2	89.7
PESO TOTAL (kg)			
CA50		449	
CA60		89.7	

Volume de concreto (C-25) = 4.53 m³
Área de forma = 63.99 m²



**Prefeitura
Campos de Júlio**



**Semeando
desenvolvimento**

Departamento de Engenharia
Avenida Valdir Mazutti, nº 1999, Bom Jardim - Campos de Júlio
Fone:0xx65-3387-2800

Obras:

CONSTRUÇÃO DE
CENTRO DE EDUCAÇÃO INFANTIL
COM 14 SALAS DE AULA
Localizado na Av. Gov. Júlio Campos
Quadra 01

Área:

Área à Construir1.967,40 m²

Prefeitura Municipal de Campos de Júlio

Responsável Técnico
LUIZ CARLOS CORREIA DE OLIVEIRA
CREA: 1202470122

Conteúdo:

ESTRUTURAL
VGAS COBERTURA -1

DECLARO QUE A APROVAÇÃO DO PROJETO NÃO
IMPLICA NO RECONHECIMENTO POR PARTE DA
PREFEITURA DO DIREITO DE PROPRIEDADE DO
TERRENO.

Data:

MAIO/2022

Escala:

INDICADAS

Desenho:

CINTYA VIEIRA SOUTO

Folha: